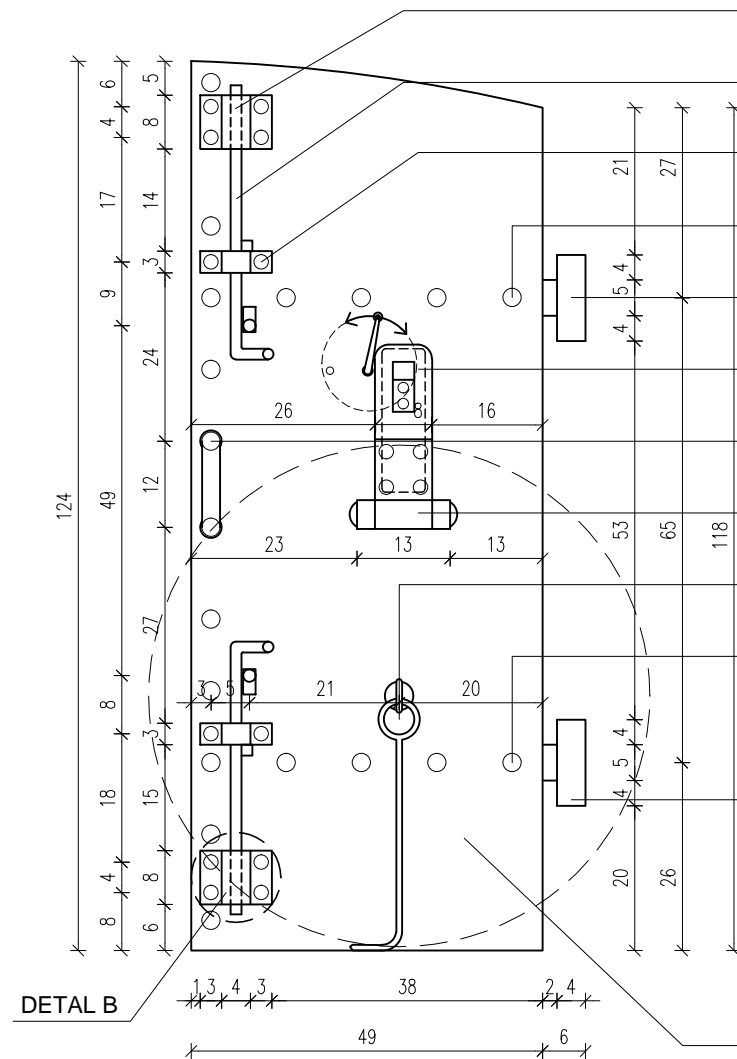
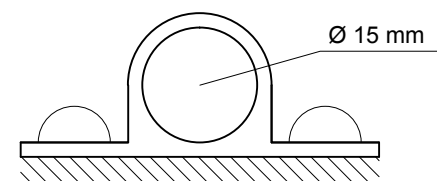
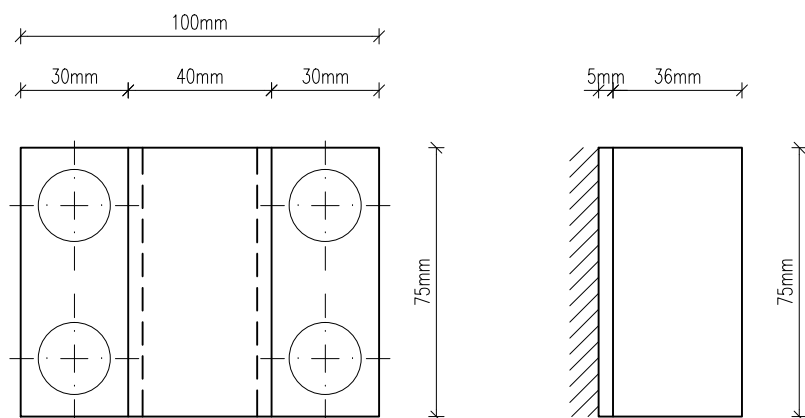


OKIENNIC PRAWA, WIDOK WEWNĘTRZNY, SKALA 1:10



OKIENNIC LEWA, WIDOK WEWNĘTRZNY, SKALA 1:10



DETAL B, SKALA 1:2

UWAGA:

WSZYSTKIE WIDOCZNE POWIERZCHNIE ELEMENTÓW STALOWYCH (STALIOWYCH) JAK RÓWNIEŻ REPLIKI NIEZACHOWANYCH ELEMENTÓW STALOWYCH (STALIOWYCH) POWINNY OTRZYMAĆ MAŁOWANIE W ODCIENIU RAL 7003.

PRZED PRZYSTĄPIENIEM DO WYKONANIA REKONSTRUKCJI WYMIARY ELEMENTÓW NALEŻY SPRAWDZIĆ NA BUDOWIE

PLASKOWNIK ZAGIĘTY 100 X 75 X 5 mm

SKOBEL STALOWY DŁUGOŚĆ 38 cm Ø 12 mm

NITY Ø 20 mm

NITY Ø 25 mm

ZAWIAS Ø 40 mm

OSŁONA OTWORU STRZELNICZEGO

UCHWYT Ø 20 mm

ZAWIAS OSŁONY OTWORU STRZELNICZEGO

HAK MOCUJĄCY SKRZYDŁO OKIENNICY DO OŚCIEZNICY

NITY Ø 25 mm

ZAWIAS Ø 40 mm

PIERWOTNIE BLACHA STALIOWA GR. 20 mm. PRZEWIDUJE SIĘ DESKI O GROBUŚCI 16 mm OBIŁE BLACHĄ STALOWĄ GR. 2 mm.